

3/2021

## אביזר PLIDCO HOT TAPPING & LINE STOPPING SADDLE

ביצוע קידוח בצינור, בקוטר השווה לקוטר הצינור מחייב על פי תקן API 2201 לשריין את הצינור באזור הקידוח כדי למנוע ריכוז מאמצים אשר עלולים לגרום להתכופפות הצינור משני צידי הקידוח. השיריון נעשה על ידי רוכב - SADDLE המתוכנן ומיוצר על פי הדרישות של כל לקוח ליישום ספציפי.

HOT TAPPING = חדירה חמה לקו חי.  
LINE STOPPING = עצירת זרימה בקו חי.

רוכב לשריון צנרת לביצוע HOT TAPPING or LINE STOPPING בנוי בעיקרון על פי מבנה של אביזר PLIDCO SPLIT SLEEVE כאשר במחצית אחת שלו מותקן סעיף - BRANCH מאוגן לביצוע החדירה.

ישנם רוכבים לטובת HOT TAPPING וישנם רוכבים לטובת LINE STOPPING. ההבדל ביניהם הוא באוגן דרכו מבוצעת החדירה. האוגן לביצוע HOT TAPPING הוא אוגן רגיל אליו מתחבר המגוף הנשאר על הקו לאחר ביצוע החדירה. האוגן לביצוע LINE STOPPING הוא אוגן מיוחד בעל התקן פנימי המאפשר להכניס לתוכו פקק - PLUG המאפשר לחסום את האוגן ובכך לאפשר את הסרת המגוף המיוחד (מגוף סנדביץ' צר מידות) אשר דרכו מקובל לבצע LINE STOPPING. לאחר הסרת המגוף מותקן אוגן עיוור מעל האוגן.

ישנם רוכבים לטובת HOT TAPPING ו- LINE STOPPING המותקנים על הקו ללא ריתוך בעזרת בורגי הידוק (BOLT ON SADDLE), במידה ורוצים ניתן לרתכם. וישנם רוכבים לטובת HOT TAPPING ו- LINE STOPPING אשר מותקנים על הקו בריתוך (WELD ON SADDLE).

### רוכבים לשריון צנרת עבור חדירה חמה (HOT TAPPING):

רוכב להתקנה ע"י הידוק ברגים בלבד (ללא ריתוך):  
**BOLT ON PLIDCO HOT TAPPING SADDLE**



הוראות ההתקנה של רוכב זה דומות לאלו של אביזר PLIDCO SPLIT SLEEVE.

רוכב אביזר להתקנה על ידי ריתוך:

### WELD ON PLIDCO HOT TAPPING SADDLE

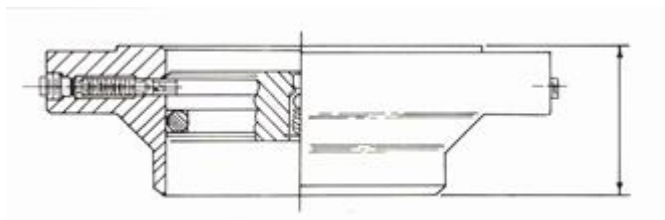


הוראות ההתקנה של רוכב זה דומות לאלו של אביזר PLIDCO SOLE + MATE

#### רוכבים לשריון צנרת עבור עצירת זרימה בקו (LINE STOPPING):

רוכבים אלה מצוידים באוגן מיוחד המאפשר בסיום העבודה להסיר את המגוף דרכו מבוצעת החדירה ועצירת הזרימה בקו.

ההתקן מאפשר להכניס פקק בתוך האוגן (COMPLETION PLUG). הפקק ננעל מכנית והוא מצויד באטם סביבו. לאחר הסרת המגוף מהאוגן מותקן אוגן עיוור על האוגן.



רוכבים אלה ניתן לייצר בשתי תצורות:

**BOLT ON LINE STOPPING SADDLE** - לחיבור לקו בעזרת ברגים ללא ריתוך.  
**WELD ON LINE STOPPING SADDLE** – לחיבור לקו בריתוך.

#### לצורך רכישת רוכב יש להגדיר:

לחץ עבודה, טמפרטורה, סוג הנוזל/גז, תקן ייצור נדרש ועוד.

הוראות התקנה מפורטות לאביזר בעברית ובאנגלית נמצאות באתר של חברת PLIDCO וגם נמסרות בשקית ניילון עם כל אביזר חדש (יש להקפיד על התקנה על פי הוראות היצרן).

ניתן להשתמש באביזר זה שימוש חוזר במידה ולא רותך לצינור (יש להחליף אטמים ואולי גם אומים וברגים לפני התקנה חוזרת).

על כל אביזר מוטסע מספר סידורי (SERIAL NUMBER).  
האביזרים מסופקים עם חבילת מסמכי בקרת איכות ייצור ותיעוד חומרי מבנה המאפשרים עקיבה במקרה הצורך.  
(MATERIAL CERTIFICATE PACKAGE).