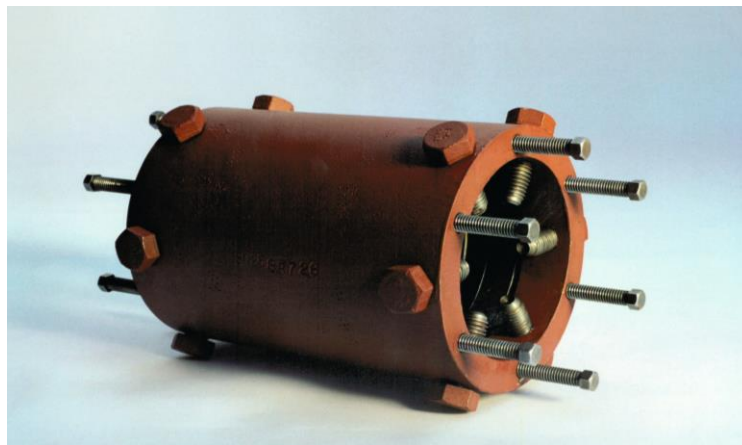


אביזרי WELD + ENDS PLIDCO

אביזרי **WELD + ENDS** של חברת PLIDCO (בקיצור W+E) מיועדים לחיבור צינור לצינור ללא ריתוך במתקנים רגישים ובסביבה נפיצה (כגון בבתי זיקוק) או כאשר מחברים צינור חדש לצינור ישן שזרם בו דלק או גז (או חומר מסוכן אחר) או להחלפת קטע צינור פגום (SPOOL). השימוש באביזר זה תורם לבטיחות ע"י מניעת סכנת שרפה או פיצוץ כתוצאה מריתוך.



ההתקנה קלה יחסית, ולא דורשת הכנות מיוחדות כפי שנדרש לבצע לפני ריתוך צינורות כגון:

- ביצוע שטיפת קוים.
- דיוק בחיתוך אורך הצינור.
- הכנת פאזות לריתוך.

באביזר W+E מותר מרווח עד 19 מ"מ (3/4") בין הצינורות. נדרש רק להוריד את הציפוי הקיים על הצינור ולהסיר גרדים כדי למנוע פגיעה באטמים.

הוראות התקנה מפורטות לאביזר בעברית ובאנגלית נמצאות באתר של חברת PLIDCO וגם נמסרות בשקית ניילון הצמודה לכל אביזר חדש (יש להקפיד על התקנה על פי הוראות היצרן).

ניתן לרכוש את האביזר מצויד באטמים שונים בהתאם ליישום לדוגמה:

- VITON B - עבור מרבית הדלקים כולל דס"ל ובנזין המכיל עד 15% MTBE.
- SILICONE או VITON B – גז טבעי.
- HYCAR - עבור MTBE.
- BUNA-N - עבור דלק גולמי, מזוט וכו'.

לכל אטם טווח טמפרטורה מרבית אותה יש לשמור בשלב הריתוך. אורך חיי האטמים לאביזרי חרום באחסנה נע בין 5 ל-20 שנה. יש להתקשר לשם התאמת האטם הנכון לסוג הנוזל ולטמפרטורת העבודה.

לשימוש בצנרת ימית אביזר זה מצויד בהגנות המתאימות לעמידות במי ים (ציפוי אפוקסי, ברגים ואומים מצופים קדמיום או טפלון, אנודה להגנה מאיכול).

ניתן להשתמש באביזר זה שימוש חוזר במידה ולא רותך לצינור (מומלץ להחליף אטם וברגים לפני התקנה שנייה).

אפשר (אך לא חובה) לרתך את אביזר W+E לצינור.
לאחר התקנה יבוצע הריתוך על פי תקני ריתוך תחת הזרמה של נוזל/גז בצנרת.

ניתן לרכוש אביזרי W+E סטנדרטיים ללחצי עבודה כמפורט בטבלה אשר בהמשך וגם ללחצי עבודה גבוהים יותר שאינם בטבלה (מומלץ לקבל ייעוץ בנושא זה לאפשרויות הקיימות).

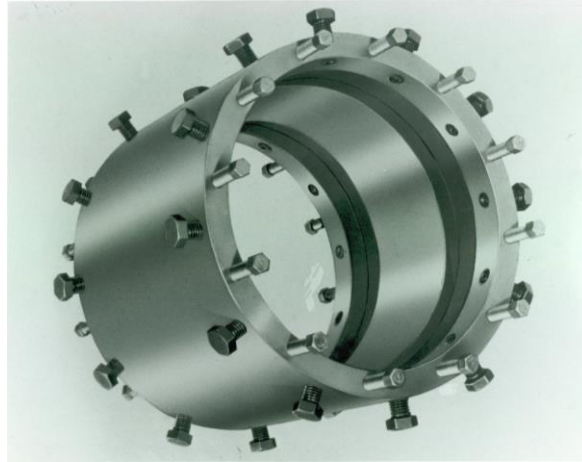
טבלת הלחץ המרבי המותר לאביזר זה מחולקת לשתי עמודות:
אביזר בקו מעוגן או אביזר מרותך – לחץ עבודה מרבי.
אביזר בקו לא מעוגן או אביזר לא מרותך – לחץ עבודה מופחת.
צינור מעוגן הוא צינור אשר שני הקצוות שלו המחוברים ע"י אביזר W+E אינם יכולים לזוז כתוצאה מכוחות פנימיים או חיצוניים כגון: לחץ הידרוסטטי פנימי, התארכות/התפשטות טרמית, זרמי ים, תנועת אדמה.
הבהרה: לאחר השלמת ריתוך אביזר W+E לצינור הוא מאפשר עבודה בלחץ מרבי גם אם הצינור לא מעוגן.

לטובת עגינה קיים מחבר של חברת PLIDCO הנקרא CLAMP RING המאפשר להזרים נוזל בלחץ גבוה יותר מהמותר במצב לא מעוגן – קרא בנפרד על אביזר זה.

MAXIMUM WORKING PRESSURE PSI - 20° F. to 100° F.						
API Pipe Sizes	O.D.	Length Between Packing	Approx. Over-all Length	Pipe Anchored or Welded	* Pipe Not Anchored	Approx. Wt. Lbs.
1-1/2	3-1/4	2	6-13/16	2000	2000	12
2	3-3/4	2	6-13/16	2000	2000	13
2-1/2	4-1/2	2	6-13/16	2000	1848	14
3	5	2	6-13/16	2000	1247	16
4	6	3-1/8	8-1/2	2000	1131	30
6	8-1/4	3-5/8	9	2000	696	50
8	10-3/4	3-3/4	10	2000	513	90
10	12-3/4	4-1/8	10-1/2	1500	396	105
12	15	4-1/8	10-1/2	1200	328	140
14	16-1/2	4-5/8	14	1200	311	225
16	18-1/2	4-5/8	14	1200	238	250
18	21	5-9/16	16	1200	251	395
20	23-1/2	5-9/16	16	1200	203	520
22	25-1/2	5-9/16	16	1200	252	565
24	27-1/2	5-9/16	16	1200	212	610
26	29-1/2	5-9/16	16	1000	180	660
28	32	5-9/16	16	1000	155	820
30	34	5-9/16	16	1000	135	875
32	36	5-9/16	16	1000	159	930
34	38	5-9/16	16	1000	140	980
36	40	5-9/16	16	1000	125	1035
40	44	5-9/16	16	800	114	1145
42	46	5-9/16	16	800	103	1200
46	50	5-9/16	16	650	101	1310
48	52	5-9/16	16	600	92	1360

-3-

האביזר הסטנדרטי מצויד בשורת ברגים אחת בכל צד לדפינה היקפית על הצינור.
ניתן לרכוש אביזר ללחץ גבוה יותר במצב לא מעוגן (ראה טבלה)
אשר מצויד בשתי שורות ברגים בכל צד.



לכל אביזר מספר סידורי המוטבע עליו (SERIAL NUMBER) .
האביזרים מסופקים עם חבילת מסמכי בקרת איכות ייצור ותיעוד חומרי מבנה המאפשרים
עקיבה במקרה הצורך (MATERIAL CERTIFICATE PACKAGE).

קיים אביזר על בסיס דומה לאביזר W+E הנקרא **RISER TYPE WELD ENDS**
אביזר זה מרותך לצינור חדש מצד אחד ומצידו השני מתחבר ע"י בורגי חביקה לצינור הקיים.

דוגמה לשימוש:

באסדות קידוח מאפשר ה- RISER לצוללן לבצע התקנת צינור אנכי חדש על צינור ישן
אשר נחתך בעומק. ההתקנה נעשית במהירות וללא ריתוך.
אביזר זה מסופק עם שתי שורות בורגי חביקה.

